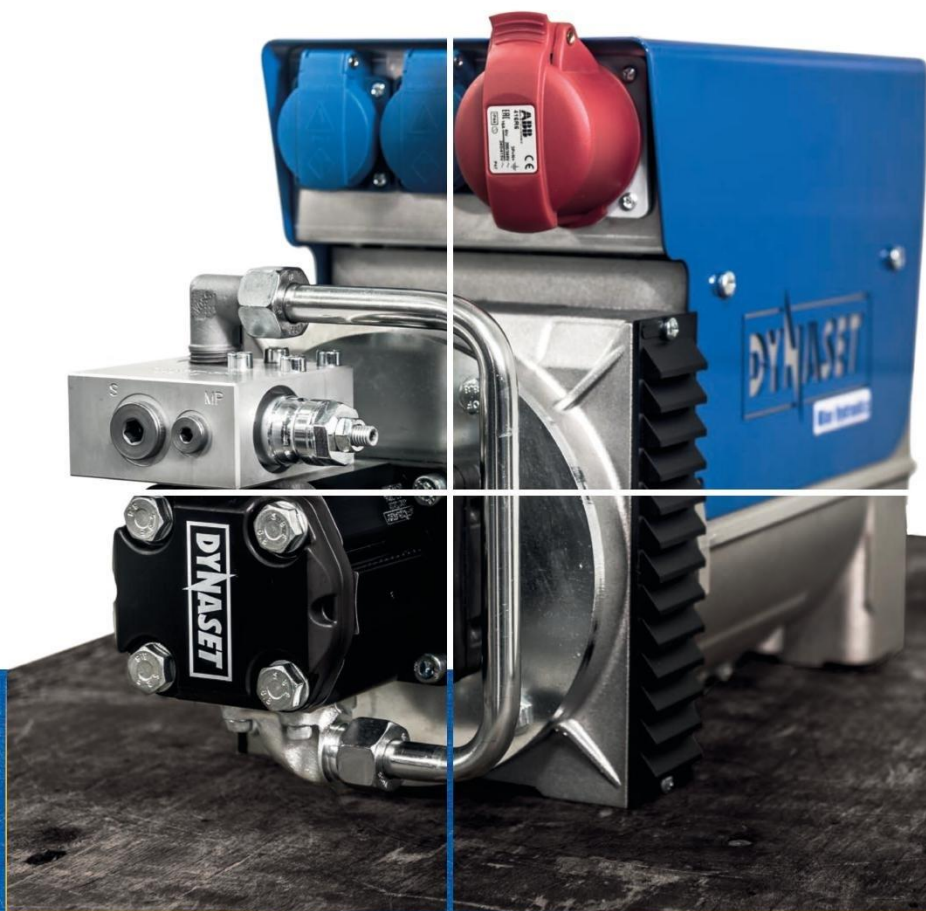




НАСЛАЖДАЙСЯ ТИШИНОЙ

НОВЫЕ БЕСШУМНЫЕ ДВИГАТЕЛЯ



КАТАЛОГ ОБОРУДОВАНИЯ
С ГИДРАВЛИЧЕСКИМ ПРИВОДОМ

СОДЕРЖАНИЕ



ЭЛЕКТРИЧЕСТВО

HG Гидравлический генератор
HGV Переменный гидравлический генератор
HWG Гидравлический сварочный генератор



ВОДА ВЫСОКОГО ДАВЛЕНИЯ

HPW Гидравлический водяной насос высокого давления
KPL Устройство для мойки улиц
HPW-DUST система пылеподавления высокого давления
PPL Устройство высокого давления для прочистки труб
HPW-FIRE система пожаротушения высокого давления
HDF Гидравлический насос высокого давления для буровых растворов
HSP Гидравлический погружной насос



СЖАТЫЙ ВОЗДУХ

HK Гидравлический поршневой компрессор
HKL Гидравлический лопастной компрессор
HKR Гидравлический винтовой компрессор



МАГНИТНАЯ МОЩНОСТЬ

HMG Гидравлический магнитный генератор
MAG Магнит
HMAG PRO Гидравлический магнит



ВИБРАЦИЯ

HVB Гидравлический вибронасос
HVD Гидравлический направляющий вибронасос
HRC Гидравлический реверсивный цилиндр



ПОВЫШЕНИЕ МОЩНОСТИ

HP1 Гидравлический усилитель давления
HP1C Гидравлический усилитель давления для цилиндра



НОУ-ХАУ

PTO Гидравлический отбор мощности
Технологии гидроприводных силовых агрегатов
HEU Гидравлический расширительный блок
HRU Гидравлический спасательный инструмент
Технология защиты от обледенения
Монтажные клапаны
HНК Гидравлическая точилка
HV/HVY Гидравлическая лебедка

КОНТАКТЫ

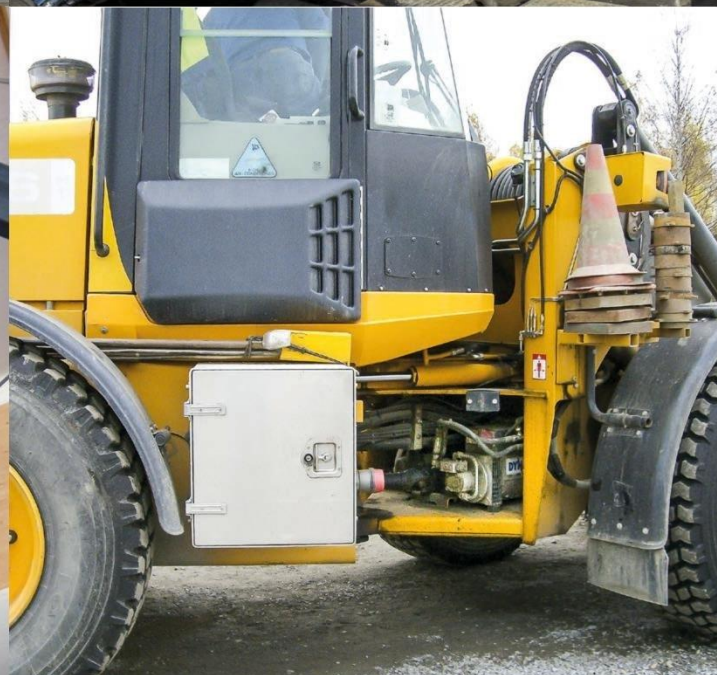
100017 РК
г. Караганда
ул. Мустафина, 7/2
т: +7(7212)47-97-23
ф: +7(7212)91-05-91
e: info@cft.kz



www.dynaset.kz
www.facebook.com/dynaset.kz
www.youtube.com/dynasetoy

HG

Гидравлический генератор



CFT
Kazakhstan



HG - 50Hz, IP23

		HG 3,5 21	HG 5 25	HG 6,5 34	HG 10 49	HG 12 54
ХАРАКТЕРИСТИКИ НА ВЫХОДЕ						
Макс. мощность на выходе	kVA	3,5	5	6,5	10	12
Фактор силы/Мощность	cos φ/kW	1,0/3,5	1,0/5,0	0,8/5,2	0,8/8,0	0,8/9,6
Напряжение на выходе, V	1 phase	230	230	230	230	230
	3 phase	-	-	400	400	400
Номинальный ток, A	1 phase	15,2	21,7	14,2	21,7	26,1
	3 phase	-	-	9,4	14,4	17,3
Розетка (1 фаза / 3 фаза / кабель к)		2 / - / -	2 / - / -	2 / 1 / -	2 / 1 / -	2 / 1 / -
ТРЕБОВАНИЯ К ГИДРАВЛИЧЕСКОЙ МОЩНОСТИ						
Поток мин.	l / min (U.S. gpm)	23 (6.1)	28 (7.4)	37 (9.8)	52 (13.8)	58 (15.3)
Давление макс.	bar (psi)	210 (3000)	210 (3000)	210 (3000)	210 (3000)	210 (3000)
ГАБАРИТЫ						
Длина	mm (in)	435 (17.15)	459 (18.1)	500 (19.7)	568 (22.4)	566 (22.3)
Ширина	mm (in)	212 (8.35)	212 (8.35)	212 (8.35)	212 (8.35)	290 (11.45)
Высота	mm (in)	229 (9.05)	230 (9.10)	326 (12.85)	326 (12.85)	351 (13.85)
Вес	kg (lbs)	26 (57)	29 (64)	43 (95)	57 (126)	60 (132)
Гидравлические генераторы HG доступны до 350 кВА. Модели доступны с отдельным электрическим, центральным и соединительным кабелем.						





Kazakhstan

HG - 50Hz, IP23

		HG 15 65	HG 20 92	HG 20 60	HG 30 120	HG 30 90
ХАРАКТЕРИСТИКИ НА ВЫХОДЕ						
Макс. мощность на выходе	kVA	15	20	20	30	30
Фактор силы/Мощность	cos φ/kW	0,8/12,0	0,8/16,0	0,8/16,0	0,8/24,0	0,8/24,0
Напряжение на выходе, V	1 phase	230	230	230	230	230
	3 phase	400	400	400	400	400
Номинальный ток, A	1 phase	32,6	43,5	43,5	65,2	65,2
	3 phase	21,7	28,9	28,9	43,3	43,3
Розетка (1 фаза / 3 фаза / кабель к)		2 / 2 /-	2 / 2 /-	2 / 2 /-	- / - / K	- / - / K
ТРЕБОВАНИЯ К ГИДРАВЛИЧЕСКОЙ МОЩНОСТИ						
Поток мин.	l / min (U.S. gpm)	69 (17.95)	94 (24.82)	62 (16.37)	122 (32.21)	92 (24.29)
Давление макс.	bar (psi)	210 (3000)	210 (3000)	420 (6100)	250 (3600)	420 (6100)
ГАБАРИТЫ						
Длина	mm (in)	828 (32.60)	879 (34.60)	924 (36.38)	933 (36.75)	908 (35.75)
Ширина	mm (in)	349 (13.80)	349 (13.80)	349 (13.80)	328 (12.95)	328 (12.95)
Высота	mm (in)	462 (18.20)	462 (18.20)	462 (18.20)	433 (17.05)	433 (17.05)
Вес	kg (lbs)	98 (216)	120 (265)	120 (265)	175 (386)	173 (382)
Гидравлические генераторы HG доступны до 350 кВА. Модели доступны с отдельным электрическим, центральным и соединительным кабелем.						



HG - 50Hz, IP23

		HG 40 165	HG 40 90	HG 50 188	HG 50 120	HG 60 120	HG 70 165
ХАРАКТЕРИСТИКИ НА ВЫХОДЕ							
Макс. мощность на выходе	kVA	40	40	50	50	60	70
Фактор силы/Мощность	cos φ/kW	0,8/32,0	0,8/32,0	0,8/40,0	0,8/40,0	0,8/48,0	0,8/56,0
Напряжение на выходе, V	1 phase	230	230	230	230	230	230
	3 phase	400	400	400	400	400	400
Номинальный ток, A	1 phase	87,0	87,0	130,4	130,4	156,5	182,6
	3 phase	57,7	57,7	72,2	72,2	86,6	101,0
Розетка (1 фаза / 3 фаза / кабель к)		- / - / K	- / - / K	- / - / K	- / - / K	- / - / K	- / - / K
ТРЕБОВАНИЯ К ГИДРАВЛИЧЕСКОЙ МОЩНОСТИ							
Поток мин.	l / min (U.S. gpm)	167 (44.09)	92 (24.29)	190 (50.16)	122 (32.21)	122 (32.21)	167 (44.09)
Давление макс.	bar (psi)	250 (3600)	420 (6100)	250 (3600)	420 (6100)	420 (6100)	420 (6100)
ГАБАРИТЫ							
Длина	mm (in)	1003 (39.5)	996 (39.2)	1250 (49.2)	1135 (44.7)	custom	custom
Ширина	mm (in)	402 (15.8)	402 (15.8)	402 (15.8)	402 (15.8)	custom	custom
Высота	mm (in)	478 (18.8)	478 (18.8)	490 (19.3)	490 (19.3)	custom	custom
Вес	kg (lbs)	198 (437)	198 (437)	249 (549)	249 (549)	custom	custom
Гидравлические генераторы HG доступны до 350 кВА. Модели доступны с отдельным электрическим, центральным и соединительным кабелем.							



Kazakhstan

HG - 50Hz, IP54

		HG 4.1 25	HG 6.6 34	HG 10.1 49	HG 12.1 54	HG 15.1 54	HG 20.1 78	HG 30.1 90
ХАРАКТЕРИСТИКИ НА ВЫХОДЕ								
Макс. мощность на выходе	kVA	4,1	6,6	10,1	12,1	15,1	20,1	30,1
Фактор силы/Мощность	cos φ/kW	1,0/4,1	0,8/5,28	0,8/8,0	0,8/9,68	0,8/12,08	0,8/16,08	0,8/24,08
Напряжение на выходе, V	1 phase	230	230	230	230	230	230	230
	3 phase		400	400	400	400	400	400
Номинальный ток, A	1 phase	17,8	14,2	21,7	26,1	32,6	43,7	65,2
	3 phase	-	9,5	14,6	17,5	21,8	29,0	43,3
Розетка (1 фаза / 3 фаза / кабель к)		2 / - / -	2 / 1 / -	2 / 1 / -	2 / 1 / -	- / - / K	- / - / K	- / - / K
ТРЕБОВАНИЯ К ГИДРАВЛИЧЕСКОЙ МОЩНОСТИ								
Поток мин.	l / min (U.S. gpm)	28 (6.86)	37 (9.24)	52 (13.2)	58 (15.58)	58 (15.58)	82 (21.90)	95 (25.08)
Давление макс.	bar (psi)	210 (3000)	210 (3000)	210 (3000)	210 (3000)	210 (3000)	210 (3000)	420 (6100)
ГАБАРИТЫ								
Длина	mm (in)	470 (18.50)	479 (18.90)	518 (20.40)	519 (20.45)	554 (21.8)	800 (31.5)	1125 (44.3)
Ширина	mm (in)	381 (15.00)	381 (15.00)	379 (14.95)	381 (15.00)	334 (13.1)	334 (13.1)	397 (15.6)
Высота	mm (in)	352 (13.90)	350 (13.85)	354 (13.95)	335 (13.20)	262 (10.3)	272 (10.7)	340 (13.4)
Вес	kg (lbs)	43,5 (96)	56,5 (125)	68 (150)	68 (150)	98 (216.1)	120 (265)	185 (408.5)
Гидравлические генераторы HG доступны до 350 кВА. Модели доступны с отдельным электрическим, центральным и соединительным кабелем.								



HG - 60Hz, IP23

		HG 3.7 25	HG 6 30	HG 9 41	HG 12 58	HG 18 78	HG 25 110	HG 40 110
ХАРАКТЕРИСТИКИ НА ВЫХОДЕ								
Макс. мощность на выходе	kVA	3,7	6	9	12	18	25	40
Фактор силы/Мощность	cos φ/kW	1,0/3,7	1,0/6,0	0,8/7,2	0,8/9,6	0,8/14,4	0,8/20,0	0,8/32,0
Напряжение на выходе, V	1 phase	120	120	120	120	120	120	120
	3 phase	-	-	208	208	208	208	208
Номинальный ток, A	1 phase	37,5 (18,7)	50 (25)	37,35	49,9	74,85	103,9	166,5
	3 phase	-	-	24,9	33,3	49,9	69,3	111,0
Розетка (1 фаза / 3 фаза / кабель к)		2 / - / -	2 / - / -	2 / 1 / -	2 / 1 / -	2 / 2 / -	2 / 2 / -	- / - / K
ТРЕБОВАНИЯ К ГИДРАВЛИЧЕСКОЙ МОЩНОСТИ								
Поток мин.	l / min (U.S. gpm)	27 (7.2)	32 (8.5)	43 (11.4)	60 (15.9)	80 (21.2)	112 (29.6)	112 (29.6)
Давление макс.	bar (psi)	210 (3000)	210 (3000)	210 (3000)	210 (3000)	210 (3000)	210 (3000)	420 (6100)
ГАБАРИТЫ								
Длина	mm (in)	458 (18.05)	459 (18.10)	583 (23.00)	587 (23.15)	828 (32.60)	879 (35.20)	989 (38.95)
Ширина	mm (in)	212 (8.35)	212 (8.35)	290 (11.45)	290 (11.45)	366 (14.45)	366 (14.45)	384 (15.70)
Высота	mm (in)	230 (9.10)	230 (9.10)	368 (14.50)	368 (14.50)	349 (13.75)	349 (13.75)	478 (18.85)
Вес	kg (lbs)	29 (64)	29 (64)	104 (229)	60 (132)	98 (216)	120 (265)	198 (437)
Гидравлические генераторы HG 60 Hz поставляются с любой стандартной системой напряжений на 60 Гц по запросу. Модели доступны с отдельным электрическим, центральным и соединительным кабелем.								





Kazakhstan

HG - VDC

		HG 1 12	HG 1 24	HG 2 24
ХАРАКТЕРИСТИКИ НА ВЫХОДЕ				
Макс. мощность на выходе	kW	1,0	1,0	2,0
Напряжение на выходе	VDC	14	28	28
Номинальный ток	A	70	40	70
Розетка (1 фаза / 3 фаза / кабель к		- / - / K	- / - / K	- / - / K
ТРЕБОВАНИЯ К ГИДРАВЛИЧЕСКОЙ МОЩНОСТИ				
Поток мин.	l / min (U.S. gpm)	14 (3.7)	14 (3.7)	26 (6.9)
Давление макс.	bar (psi)	210 (3000)	210 (3000)	210 (3000)
ГАБАРИТЫ				
Длина	mm (in)	335 (13.20)	335 (13.20)	335 (13.20)
Ширина	mm (in)	190 (7.50)	190 (7.50)	190 (7.50)
Высота	mm (in)	195 (7.70)	195 (7.70)	195 (7.70)
Вес	kg (lbs)	10 (22)	10 (22)	11 (24)





CFT
Kazakhstan





HWG - PORTABLE

		HWG 200	HWG 200	HWG 250	HWG 250
ХАРАКТЕРИСТИКИ НА ВЫХОДЕ					
Сварочный ток	A	40-200	40-200	60-250	60-250
Сварочный электрод		Ø 2,5 - 4 mm	Ø 2,5 - 4 mm	Ø 2,5 - 4 mm	Ø 2,5 - 4 mm
ЕД%	%	60	60	60	60
Напряжение на выходе, V	1 phase	220	220	220	220
	3 phase	-	-	-	-
Мощность на выходе	1 phase	2,0 kVA	2,0 kVA	2,0 kVA	2,0 kVA
	3 phase	-	-	-	-
ТРЕБОВАНИЯ К ГИДРАВЛИЧЕСКОЙ МОЩНОСТИ					
Поток мин.	l / min (U.S. gpm)	37 (9.77)	50 (13.2)	41 (10.82)	62 (16.37)
Давление макс.	bar (psi)	190 (2750)	140 (2000)	190 (2750)	140 (2000)
ГАБАРИТЫ					
Длина	mm (in)	360 (14.20)	360 (14.20)	360 (14.20)	360 (14.20)
Ширина	mm (in)	205 (8.10)	205 (8.10)	205 (8.10)	205 (8.10)
Высота	mm (in)	275 (10.85)	275 (10.85)	275 (10.85)	275 (10.85)
Вес	kg (lbs)	19 (42)	19 (42)	19 (42)	19 (42)
HWG200&250 также доступны для моделей 110 В					



HWG

		HWG 180	HWG 220	HWG 300	HWG 400
ХАРАКТЕРИСТИКИ НА ВЫХОДЕ					
Сварочный ток	A	40-180	40-220	30-300	50-400
Сварочный электрод		Ø 4 mm	Ø 5 mm	Ø 6 mm	Ø 7 mm
ЕД%	%	50	35	35	35
Напряжение на выходе, V	1 phase	230	230	230	230
	3 phase	400	400	400	400
Мощность на выходе	1 phase	3,0 kVA	3,5 kVA	4,0 kVA	4,0 kVA
	3 phase	6,0 kVA	6,5 kVA	10,0 kVA	10,0 kVA
ТРЕБОВАНИЯ К ГИДРАВЛИЧЕСКОЙ МОЩНОСТИ					
Поток мин.	l / min (U.S. gpm)	36 (5.5)	51 (13.5)	56 (14.8)	81 (21.4)
Давление макс.	bar (psi)	210 (3000)	210 (3000)	210 (3000)	210 (3000)
ГАБАРИТЫ					
Длина	mm (in)	563 (21.10)	567 (22.35)	613 (24.15)	801 (31.55)
Ширина	mm (in)	212 (8.35)	212 (8.35)	285 (11.15)	318 (12.55)
Высота	mm (in)	365 (14.40)	365 (14.40)	434 (17.10)	544 (21.45)
Вес	kg (lbs)	51 (112)	52 (114)	92 (203)	132 (291)



HPW

Гидравлический водяной насос высокого давления



CFT
Kazakhstan



HPW

		HPW 200	HPW 420	HPW 220	HPW 90	HPW 520
ХАРАКТЕРИСТИКИ НА ВЫХОДЕ						
Поток макс.	l / min (U.S. gpm)	30 (7.9)	20 (5.3)	50 (13.2)	150 (39.6)	30 (7.9)
Давление макс.	bar (psi)	200 (2900)	420 (6100)	220 (3200)	90 (1300)	520 (7500)
Мощность макс.	kW	10	14	18.5	22.5	26
ТРЕБОВАНИЯ К ГИДРАВЛИЧЕСКОЙ МОЩНОСТИ						
Поток макс.	l / min (U.S. gpm)	40 (10.6)	50 (13.2)	70 (18.5)	85 (22.5)	85 (22.5)
Давление макс.	bar (psi)	210 (3000)	220 (3200)	210 (3000)	210 (3000)	250 (3600)
ГАБАРИТЫ						
Длина	mm (in)	160 (6.3)	160 (6.3)	170 (6.7)	175 (6.9)	140 (5.5)
Ширина	mm (in)	245 (9.6)	245 (9.6)	280 (11.0)	345 (13.6)	290 (11.4)
Высота	mm (in)	165 (6.5)	155 (6.1)	185 (7.2)	250 (9.8)	175 (6.9)
Вес	kg (lbs)	8 (17.6)	16 (35.2)	18 (39.6)	31 (68.3)	22 (48.5)





Kazakhstan

HPW

		HPW 180	HPW 460	HPW 130	HPW 800	HPW 1600	HPW 1000
ХАРАКТЕРИСТИКИ НА ВЫХОДЕ							
Поток макс.	l / min (U.S. gpm)	90 (23.8)	50 (13.2)	180 (47.5)	30 (7.9)	15 (4.0)	30 (7.9)
Давление макс.	bar (psi)	180 (2600)	460 (6700)	130 (1900)	800 (11600)	1600 (23200)	1000 (14500)
Мощность макс.	kW	27	38	39	40	40	50
ТРЕБОВАНИЯ К ГИДРАВЛИЧЕСКОЙ МОЩНОСТИ							
Поток макс.	l / min (U.S. gpm)	115 (30.4)	115 (30.4)	140 (37.0)	140 (37.0)	140 (37.0)	140 (37.0)
Давление макс.	bar (psi)	210 (3000)	250 (3600)	250 (3600)	210 (3000)	230 (3300)	280 (4100)
ГАБАРИТЫ							
Длина	mm (in)	240 (9.4)	195 (7.7)	175 (6.9)	195 (7.6)	195 (7.6)	168 (6.6)
Ширина	mm (in)	330 (13.0)	314 (12.2)	400 (15.7)	340 (13.3)	405 (15.9)	379 (15.6)
Высота	mm (in)	175 (6.9)	197 (7.8)	270 (10.6)	195 (7.6)	160 (6.3)	194 (7.6)
Вес	kg (lbs)	28 (61.7)	26 (57.3)	35 (77.2)	39 (85.9)	36 (79.3)	39 (85.9)



HPW

	HPW 360	HPW 300	HPW 1200	HPW MOBI 200	HPW MOBI 220	HPW FOX 200
ХАРАКТЕРИСТИКИ НА ВЫХОДЕ						
Поток макс. l / min (U.S. gpm)	220 (58.1)	300 (79.3)	100 (26.4)	30 (7.9)	50 (13.2)	30 (7.9)
Давление макс. bar (psi)	360 (5200)	300 (4300)	1200 (17400)	200 (2900)	220 (3200)	200 (2900)
Мощность макс. kW	132	150	200	10	18.5	10
ТРЕБОВАНИЯ К ГИДРАВЛИЧЕСКОЙ МОЩНОСТИ						
Поток макс. l / min (U.S. gpm)	360 (95)	350 (92.5)	440 (116.0)	40 (10.6)	70 (18.5)	40 (10.6)
Давление макс. bar (psi)	250 (3600)	350 (5000)	350 (5075)	200 (2900)	210 (3000)	210 (3000)
ГАБАРИТЫ						
Длина mm (in)	305 (12.0)	270 (10.6)	265 (10.4)	350 (13.8)	350 (13.8)	350 (13.8)
Ширина mm (in)	740 (29.2)	745 (29.3)	915 (36)	400 (15.7)	400 (15.7)	400 (15.7)
Высота mm (in)	365 (14.4)	360 (14.2)	350 (13.8)	1100 (43.3)	1100 (43.3)	1100 (43.3)
Вес kg (lbs)	153 (336)	170 (375)	177 (391)	21 (47)	31 (69)	21 (47)





KPL

Устройство для мойки улиц





KPL

		KPL S 200 - 1250X8	KPL M 200 - 1650X9	KPL L 200 - 1650X9	KPL L 220 - 1850X9	KPL XL 220 - 2200X10	KPL XL 180 - 2200X10
ХАРАКТЕРИСТИКИ НА ВЫХОДЕ							
Максимальное давление воды	bar (psi)	200 (2900)	200 (2900)	200 (2900)	220 (3200)	220 (3200)	180 (2600)
Поток макс.	l / min (U.S. gpm)	30 (7.9)	30 (7.9)	30 (7.9)	50 (13.2)	50 (13.2)	90 (23.8)
Ширина очистки	m (ft)	1,5 (4.9)	1,8 (5.9)	1,8 (5.9)	2 (6.6)	2,5 (8.2)	2,5 (8.2)
Объем водяного бака	l (U.S. gal)	270 (71)	540 (142)	810 (214)	810 (214)	1060 (280)	1060 (280)
Управление поворотным устройством	(M)manual/ (H)hydraulic/ (E) electric/	M	H / E	H / E	H / E	H / E	H / E
ТРЕБОВАНИЯ К ГИДРАВЛИЧЕСКОЙ МОЩНОСТИ							
Поток макс.	l / min (U.S. gpm)	40 (10.6)	40 (10.6)	40 (10.6)	70 (18.5)	70 (18.5)	115 (30.4)
Давление макс.	bar (psi)	210 (3000)	210 (3000)	210 (3000)	210 (3000)	210 (3000)	210 (3000)
ГАБАРИТЫ							
Длина	mm (in)	960 (37.8)	1655 (65.2)	1655 (65.2)	1655 (65.2)	1655 (65.2)	1655 (65.2)
Ширина водяного бака	mm (in)	1042 (41)	960 (37.8)	1438 (17.2)	1438 (17.2)	1916 (75.4)	1916 (75.4)
Ширина рейки	mm (in)	1250 (5.9)	1650 (6.2)	1650 (6.2)	1850 (72.8)	2200 (86.6)	2200 (86.6)
Высота	mm (in)	1143 (45)	1100 (43.3)	1100 (43.3)	1100 (43.3)	1100 (43.3)	1100 (43.3)
Вес	kg (lbs)	80 (176)	212 (476)	215 (473)	225 (496)	302 (666)	312 (688)



KPL - WITHOUT WATER TANK

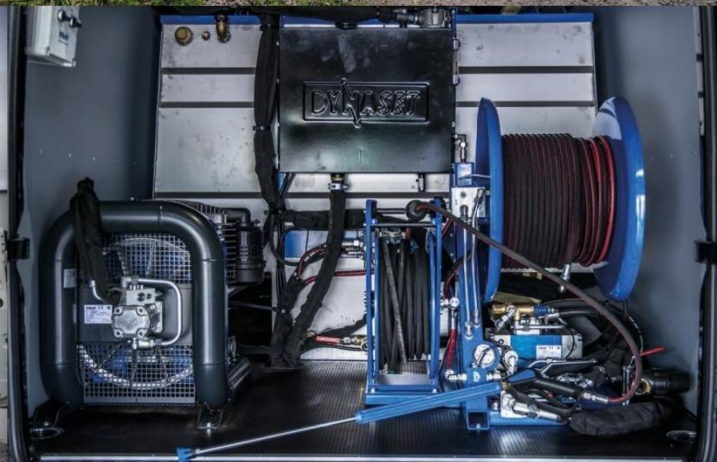
		KPL 200 1650X9	KPL 220 1850X9	KPL 180 2200X10	KPL TRUCK 90 2200X11	KPL TRUCK 180 2200X10
ХАРАКТЕРИСТИКИ НА ВЫХОДЕ						
Давление воды макс.	bar (psi)	200 (2900)	220 (3200)	180 (2600)	90 (1305)	180 (2600)
Поток макс.	l / min (U.S. gpm)	30 (7.9)	50 (13.2)	90 (23.8)	150 (39.6)	90 (23.8)
Ширина очистки	m (ft)	1,8 (5.9)	2 (6.6)	2,5 (8.2)	2,5 (8.2)	2,5 (8.2)
Управление поворотным устройством	(M)manual/ (H)hydraulic/ (E) electric/	M	H / E	H / E	H / E	H / E
Гидравлическое подъемное устройство		-	-	-	yes	yes
ТРЕБОВАНИЯ К ГИДРАВЛИЧЕСКОЙ МОЩНОСТИ						
Поток макс.	l / min (U.S. gpm)	40 (10.6)	70 (18.5)	115 (30.4)	85 (22.4)	115 (30.4)
Давление макс.	bar (psi)	210 (3000)	210 (3000)	210 (3000)	210 (3000)	210 (3000)





PPL

Устройство высокого давления для прочистки труб







Kazakhstan

PPL

PPL		PPL 200	PPL 220	PPL 180	PPL 460
ХАРАКТЕРИСТИКИ НА ВЫХОДЕ					
Давление воды макс.	bar (psi)	200 (2900)	220 (3200)	180 (2600)	460 (6700)
Поток макс.	l / min (U.S. gpm)	30 (7.9)	50 (13.2)	90 (23.8)	50 (13.2)
Рекомендуемый шланг Ø	in	3/8	1/2	3/4	1/2
Рекомендуемая длина шланга	m (ft)	50 (13.2)	50 (13.2)	50 (13.2)	100 (26.4)
Управление поворотным устройством	(M) manual/ (E12) electric 12V/ (E24) electric 24V	M/E12/E24	M/E12/E24	M/E12/E24	M/E12/E24
ТРЕБОВАНИЯ К ГИДРАВЛИЧЕСКОЙ МОЩНОСТИ					
Поток макс.	l / min (U.S. gpm)	40 (10.6)	70 (18.5)	115 (30.4)	115 (30.4)
Давление макс.	bar (psi)	210 (3000)	210 (3000)	210 (3000)	250 (3600)
ГАБАРИТЫ					
Длина	mm (in)	650 (25.6)	650 (25.6)	650 (25.6)	650 (25.6)
Ширина	mm (in)	360 (14.2)	360 (14.2)	450 (17.7)	660 (26.0)
Высота	mm (in)	650 (25.6)	650 (25.6)	920 (36.2)	920 (36.2)
Вес	kg (lbs)	69 (152.1)	72 (158.7)	73 (160.9)	85 (187.4)



HDF

Гидравлический насос высокого давления для буровых растворов





HDF

		HDF 40 /40-8	HDF 180 /25-35	HDF 200 /40-55	HDF 160 /70-90	HDF 90 /150-85	HDF 200 /250-280
ХАРАКТЕРИСТИКИ НА ВЫХОДЕ							
Поток макс.	l / min (U.S. gpm)	40 (10.6)	23 (6.1)	40 (10.6)	70 (18.5)	150 (39.6)	250 (66.0)
Давление макс.	bar (psi)	40 (580)	180 (2600)	200 (2900)	160 (2300)	90 (1300)	200 (2900)
Мощность макс.	kW	2.6	7	13	19	23	85
ТРЕБОВАНИЯ К ГИДРАВЛИЧЕСКОЙ МОЩНОСТИ							
Поток макс.	l / min (U.S. gpm)	8 (2.1)	35 (9.3)	55 (14.5)	90 (23.8)	85 (22.5)	280 (74.0)
Давление макс.	bar (psi)	210 (3000)	210 (3000)	210 (3000)	210 (3000)	210 (3000)	210 (3000)
ГАБАРИТЫ							
Длина	mm (in)	190 (7.5)	160 (6.3)	170 (6.7)	220 (8.7)	175 (6.9)	270 (10.6)
Ширина	mm (in)	315 (12.4)	245 (9.6)	280 (11.0)	330 (13.0)	365 (14.3)	745 (29.3)
Высота	mm (in)	170 (6.7)	170 (6.7)	185 (7.3)	180 (7.1)	250 (9.8)	340 (14.2)
Вес	kg (lbs)	8 (17.6)	8 (17.6)	15 (33.1)	27 (59.5)	30 (66.1)	170 (374.8)





HSP

Гидравлический погружной насос



HSP

		HSP 600	HSP 1500	HSP 2600	HSP 4000	HSP 7000	HSP 10000	HSP 16000
ХАРАКТЕРИСТИКИ НА ВЫХОДЕ								
Поток макс.	l / min (U.S. gpm)	800 (210)	2000 (530)	3000 (790)	5000 (1300)	8000 (2100)	12000 (3200)	20000 (5300)
Высота подъема макс.	m (ft.)	30 (100)	25 (80)	35 (115)	30 (100)	35 (115)	35 (115)	35 (115)
Поток на 5 метром подъема	l / min (U.S. gpm)	600 (160)	1500 (300)	2600 (700)	4000 (1000)	7000 (1900)	10000 (2600)	16000 (4200)
Шланг Ø	in	2	3	3	5	5	6	6
ТРЕБОВАНИЯ К ГИДРАВЛИЧЕСКОЙ МОЩНОСТИ								
Поток макс.	l / min (U.S. gpm)	38 (10.0)	40 (10.6)	50 (13.2)	100 (26.4)	169 (44.6)	200 (52.8)	317 (83.7)
Давление макс.	bar (psi)	260 (3700)	180 (2600)	250 (3600)	250 (3600)	350 (5000)	350 (5000)	350 (5000)
ГАБАРИТЫ								
Ширина	mm (in)	140 (5.5)	350 (13.8)	350 (13.8)	450 (17.7)	450 (17.7)	500 (19.7)	650 (25.6)
Высота	mm (in)	510 (20.1)	700 (27.6)	700 (27.6)	900 (35.4)	900 (35.4)	1100 (43.3)	1250 (49.2)
Вес	kg (lbs)	7 (15.4)	15 (33.1)	20 (44.1)	45 (99.2)	54 (119)	70 (154.3)	85 (187.4)





HK / HKR / HKL

Гидравлический компрессор







НК

		НК 450	НК 1000
ХАРАКТЕРИСТИКИ НА ВЫХОДЕ			
Сжатый воздух (ISO 1217) макс.	l / min (cfm)	450 (16)	1000 (36)
Давление макс.	bar (psi)	8 (116)	12 (174)
ТРЕБОВАНИЯ К ГИДРАВЛИЧЕСКОЙ МОЩНОСТИ			
Поток макс.	l / min (U.S. gpm)	15 (4.0)	35 (9.3)
Давление макс.	bar (psi)	210 (3000)	230 (3300)
ГАБАРИТЫ			
Длина	mm (in)	530 (20.87)	725 (28.54)
Ширина	mm (in)	430 (16.93)	490 (19.30)
Высота	mm (in)	460 (18.11)	600 (23.62)
Вес	kg (lbs)	35 (77.2)	80 (176.4)





Kazakhstan

HKR

		HKR 1300	HKR 2000	HKR 2500	HKR 4000	HKR 5000	HKR 7500
ХАРАКТЕРИСТИКИ НА ВЫХОДЕ							
Сжатый воздух (ISO 1217) макс.	l / min (cfm)	1300 (46)	2000 (71)	2500 (88)	4000 (141)	5000 (177)	7500 (265)
Давление макс.	bar (psi)	10 (145)	10 (145)	10 (145)	10 (145)	10 (145)	10 (145)
ТРЕБОВАНИЯ К ГИДРАВЛИЧЕСКОЙ МОЩНОСТИ							
Поток макс.	l / min (U.S. gpm)	37 (9.8)	53 (14.0)	67 (17.7)	104 (27.5)	137 (36.2)	183 (48.9)
Давление макс.	bar (psi)	230 (3300)	230 (3300)	230 (3300)	230 (3300)	230 (3300)	270 (3900)
ГАБАРИТЫ							
Длина	mm (in)	490 (19.30)	490 (19.30)	490 (19.30)	650 (25.59)	670 (26.38)	779 (30.67)
Ширина	mm (in)	455 (17.91)	455 (17.91)	455 (17.91)	520 (20.47)	520 (20.47)	622 (24.49)
Высота	mm (in)	425 (16.73)	425 (16.73)	425 (16.73)	720 (28.35)	720 (28.35)	809 (31.85)
Вес	kg (lbs)	74 (163.1)	74 (163.1)	74 (163.1)	137 (302)	137 (302)	270 (595.2)



HKL

		HKL 400	HKL 801	HKL 1300	HKL 1300 *	HKL 1800
ХАРАКТЕРИСТИКИ НА ВЫХОДЕ						
Сжатый воздух (ISO 1217) макс.	l / min (cfm)	400 (14)	800 (28)	1300 (46)	1300 (46)	1800 (64)
Давление макс.	bar (psi)	8 (116)	8 (116)	8 (116)	8 (116)	8 (116)
ТРЕБОВАНИЯ К ГИДРАВЛИЧЕСКОЙ МОЩНОСТИ						
Поток макс.	l / min (U.S. gpm)	24 (6.4)	26 (6.9)	38 (10.0)	46 (12.2)	46 (12.2)
Давление макс.	bar (psi)	250 (3600)	250 (3600)	250 (3600)	250 (3600)	250 (3600)
ГАБАРИТЫ						
Длина	mm (in)	525 (20.67)	640 (25.20)	640 (25.20)	640 (25.20)	810 (31.89)
Ширина	mm (in)	250 (9.84)	320 (12.60)	320 (12.60)	320 (12.60)	390 (15.35)
Высота	mm (in)	325 (12.80)	520 (20.47)	520 (20.47)	520 (20.47)	620 (24.41)
Вес	kg (lbs)	30 (66.1)	55 (121.3)	55 (121.3)	55 (121.3)	103 (227.1)
*Модель низкого давления (номинальное гидравлическое входное давление 170 бар). Модели HKL доступны до 13 бар.						





Kazakhstan

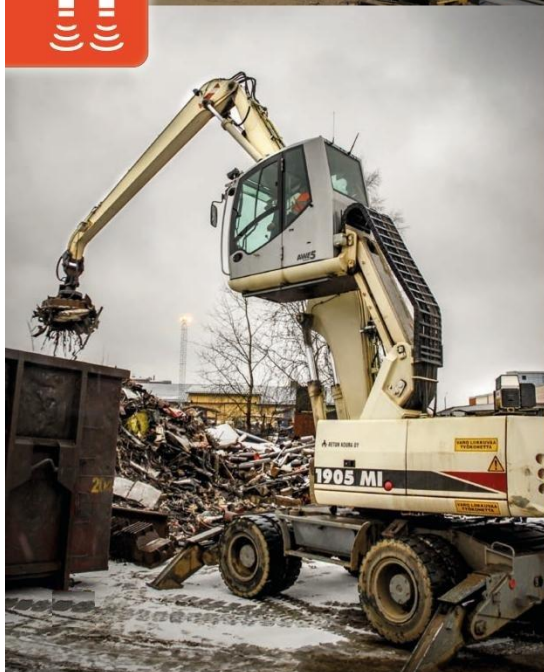
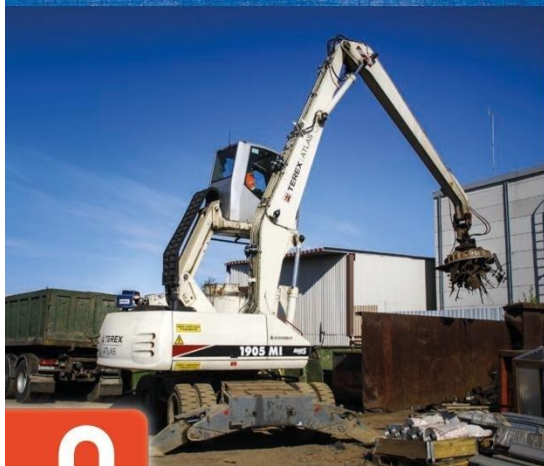
HKL

		HKL 2600	HKL 2600 *	HKL 4100	HKL 5000	HKL 7500
ХАРАКТЕРИСТИКИ НА ВЫХОДЕ						
Сжатый воздух (ISO 1217) макс.	l / min (cfm)	2600 (92)	2600 (92)	4100 (145)	5000 (177)	7500 (265)
Давление макс.	bar (psi)	8 (116)	8 (116)	8 (116)	8 (116)	8 (116)
ТРЕБОВАНИЯ К ГИДРАВЛИЧЕСКОЙ МОЩНОСТИ						
Поток макс.	l / min (U.S. gpm)	65 (17.2)	82 (21.7)	113 (29.9)	135 (35.7)	150 (39.6)
Давление макс.	bar (psi)	250 (3600)	250 (3600)	250 (3600)	250 (3600)	250 (3600)
ГАБАРИТЫ						
Длина	mm (in)	810 (31.89)	810 (31.89)	890 (35.04)	890 (35.04)	1100 (43.31)
Ширина	mm (in)	390 (15.35)	390 (15.35)	515 (20.28)	515 (20.28)	890 (35.04)
Высота	mm (in)	620 (24.41)	620 (24.41)	790 (31.10)	790 (31.10)	900 (35.43)
Вес	kg (lbs)	103 (227.1)	103 (227.1)	185 (407.9)	185 (407.9)	330 (727.6)
*Модель низкого давления (номинальное гидравлическое входное давление 170 бар). Модели HKL доступны до 13 бар.						



HMG PRO

Гидравлический магнитный генератор





Kazakhstan

HMG PRO

		HMG PRO 3	HMG PRO 6	HMG PRO 10	HMG PRO 12	HMG PRO 15	HMG PRO 20	HMG PRO 30	HMG PRO 40
ХАРАКТЕРИСТИКИ НА ВЫХОДЕ									
Мощность	kW	3	6	10	12	15	20	30	40
Мощность катушки магнита	kW	3	5,5	9,5	11,5	14,5	19,5	29,5	39,5
Рабочее напряжение	VDC	220							
Управление		Electric (6 - 32V) / Hydraulic							
Вспомогательная мощность		Optional							
ТРЕБОВАНИЯ К ГИДРАВЛИЧЕСКОЙ МОЩНОСТИ									
Поток мин.	l / min (U.S. gpm)	23 (6.1)	36 (9.5)	51 (13.5)	60 (15.9)	67 (17.7)	88 (23.2)	122 (32.2)	167 (44.1)
Давление макс.	bar (psi)	210 (3000)	210 (3000)	210 (3000)	210 (3000)	210 (3000)	210 (3000)	250 (3600)	250 (3600)
ГАБАРИТЫ									
Длина	mm (in)	431 (17.00)	526 (20.71)	582 (22.95)	580 (22.84)	828 (32.60)	878 (34.57)	993 (39.10)	1003 (39.49)
Ширина	mm (in)	337 (13.30)	326 (12.84)	325 (12.80)	460 (18.11)	501 (19.73)	511 (20.12)	515 (20.28)	600 (23.63)
Высота	mm (in)	317 (12.48)	351 (13.82)	355 (13.98)	375 (14.77)	416 (16.38)	416 (16.38)	450 (17.72)	600 (23.63)
Вес	kg (lbs)	43 (95)	43 (95)	68 (150)	100 (220)	145 (320)	163 (359)	175 (386)	198 (437)
Также доступен гидравлический магнитный генератор CMG Pro для гидравлического управления.									



MAG

Подъемный магнит





Kazakhstan

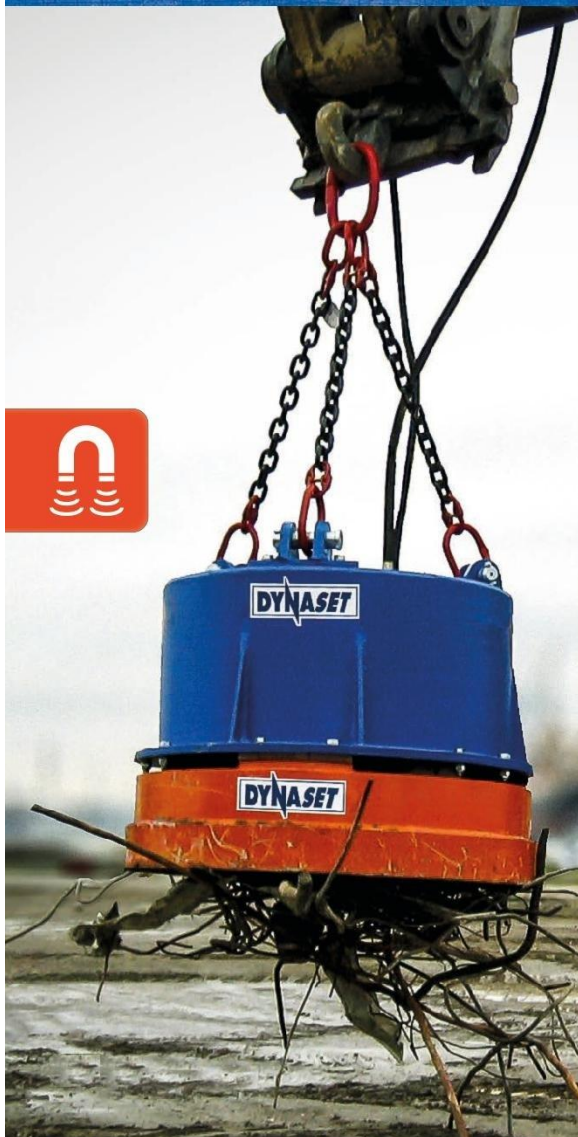
MAG

MAG		MAG 700	MAG 900	MAG 1000	MAG 1200	MAG 1400
ХАРАКТЕРИСТИКИ НА ВЫХОДЕ						
Мощность катушки магнита	kW	3	4,9	5,5	9,0	10
Вспомогательное напряжение	VDC	220				
НОМИНАЛЬНАЯ ГРУЗОПДЪЕМНОСТЬ						
Отрыв с воздушной прослойкой Ø/300	kg (lbs)	5500 (12125)	10500 (23149)	16000 (35274)	15000 (33069)	18000 (39683)
Плиты, блоки	kg (lbs)	2750 (6063)	5250 (11574)	8000 (17637)	7500 (16535)	9000 (19842)
Чугун	kg (lbs)	105 (231)	230 (507)	350 (772)	410 (904)	580 (1279)
	класс 3A, kg (lbs)	80 (176)	200 (441)	320 (705)	370 (816)	530 (1168)
Маталлолом	класс 24,kg (lbs)	70 (154)	190 (419)	290 (639)	360 (794)	510 (1124)
	класс 40, kg (lbs)	40 (88)	100 (220)	150 (331)	190 (419)	240 (529)
ГАБАРИТЫ						
Диаметр Ø	mm (in)	720 (28.35)	950 (37.40)	1070 (42.13)	1250 (49.22)	1450 (57.09)
Вес	kg (lbs)	275 (606)	650 (1433)	870 (1918)	1100 (2425)	2550 (5621)
Стандартный MAG имеет цепи. Также доступны устройства быстрого соединения и муфты. Дополнительные модели и опции доступны по запросу: прямоугольная форма, когти, подводные.						



HMAG PRO

Гидравлический магнит





Kazakhstan

HMAG PRO

HMAG PRO		HMAG PRO 700-21	HMAG PRO 900-34	HMAG PRO 1200-49	HMAG PRO 1400-59
ХАРАКТЕРИСТИКИ НА ВЫХОДЕ					
Мощность катушки магнита макс.	kW	3	5,5	9,5	11,5
Вспомогательное напряжение	VDC	220			
НОМИНАЛЬНАЯ ГРУЗОПДЪЕМНОСТЬ					
Отрыв с воздушной прослойкой Ø/300	kg (lbs)	5500 (12125)	10500 (23149)	15000 (33069)	18000 (39683)
Плиты, блоки	kg (lbs)	2750 (6063)	5250 (11574)	7500 (16535)	9000 (19842)
Чугун	kg (lbs)	105 (231)	230 (507)	410 (904)	580 (1279)
Металлолом	класс 3A, kg (lbs)	80 (176)	200 (441)	370 (816)	530 (1168)
	класс 24,kg (lbs)	70 (154)	190 (419)	360 (794)	510 (1124)
	класс 40, kg (lbs)	40 (88)	100 (220)	190 (419)	240 (529)
ТРЕБОВАНИЯ К ГИДРАВЛИЧЕСКОЙ МОЩНОСТИ					
Поток мин.	l / min (U.S. gpm)	22 (5.8)	36 (9.5)	52 (13.8)	61 (16.1)
Давление макс.	bar (psi)	350 (5000)	350 (5000)	350 (5000)	350 (5000)
ГАБАРИТЫ					
Диаметр Ø	mm (in)	720 (28.35)	950 (37.40)	1250 (49.22)	1450 (57.10)
Вес (с цепями)	kg (lbs)	440 (968)	900 (1980)	1550 (3410)	1700 (3740)
Стандартный HMAG имеет цепи. Также доступны устройства быстрого соединения и муфты. Дополнительные модели и опции доступны по запросу, например HMAG с когтями.					



HVB / HVD / HRC

Гидравлический вибронасос



CFT
Kazakhstan



HVB / HVD / HRC

		HVB 350 9-40	HVB 350 18-60	HVB 350 27-80	HVD 18 55-24	HVD 70 35-100	HVC 70 35-100	HRC 55 30-80
ХАРАКТЕРИСТИКИ НА ВЫХОДЕ								
Сила вибрации макс.	kN	-	-	-	18	70	70	16
Частота	Hz	30	23	19	55	35	35	5
ТРЕБОВАНИЯ К ГИДРАВЛИЧЕСКОЙ МОЩНОСТИ								
Поток макс.	l / min (U.S.gpm)	40 (10.6)	60 (15.8)	80 (21.1)	24 (6.3)	100 (25.8)	100 (25.8)	36 (9.5)
Давление макс.	bar (psi)	350 (5000)	350 (5000)	350 (5000)	210 (3000)	210 (3000)	210 (3000)	210 (3000)
ГАБАРИТЫ								
Длина	mm (in)	110 (4.3)	110 (4.3)	110 (4.3)	225 (8.9)	273 (10.7)	672 (26.5)	420 (16.5)
Ширина	mm (in)	155 (6.1)	155 (6.1)	155 (6.1)	115 (4.5)	135 (5.3)	280 (11.0)	70 (2.6)
Высота	mm (in)	130 (5.1)	130 (5.1)	130 (5.1)	80 (3.1)	185 (7.3)	384 (15.1)	120 (4.7)
Вес	kg (lbs)	13 (29)	13 (29)	13 (29)	13 (29)	40 (88)	100 (220)	9 (20)
Базовая машина	t (U.S. t)	0 - 5 (0 - 11)	4-10 (8.8 - 22)	7 - 20 (15.4 - 44)	-	-	-	-
ОПИСАНИЕ								
		Гидравлический вибронасос для экскаваторов, погрузчиков, самосвалов и других землеройных машин.			Гидравлическая направленная вибрация для экскаваторов, погрузчиков, самосвалов и уличных подметальных машин. HVC предназначен только для уплотнения грунта.		Гидравлический реверсивный цилиндр. Цилиндр с быстрым линейным колебательным движением.	
Другие модели доступны по запросу.								





DYNASET.KZ

КОНТАКТЫ

ТОО "СФТ КАЗАХСТАН"
100017 Республика Казахстан
город Караганда, улица Мустафина, 7/2
тел: +7(7212)47-97-23
факс: +7(7212)91-05-91
e-mail: info@cft.kz
web: www.dynaset.kz

